

## Diagnóstico Molecular é com

Utilizamos as mais avançadas tecnologias moleculares para quantificar o vírus em poucas horas. Desta forma, o acompanhamento médico pode ser realizado de forma adequada.

É MAIS AGILIDADE, É MAIS PRECISÃO, É MAIS VIDA.



DIAGNÓSTICO MOLECULAR PARA  
**POLIOMAVÍRUS BK**  
(BKV)

PREVENIR É GARANTIR  
A SAÚDE DO SEU  
TRANSPLANTE.

# Diagnóstico Molecular

- Fundamental para o manejo de pacientes imunocomprometidos

— risco de rejeição de órgãos transplantados

— risco de falsos positivos ou negativos

+ assertividade no manejo clínico

— custos com o tratamento

O BKV, também conhecido como vírus BK, é um poliovírus humano que infecta a maioria das pessoas ainda na infância. A transmissão do BKV ocorre, principalmente, por via respiratória ou contato direto com secreções infectadas.

Em casos de imunossupressão, como em transplantados renais, o vírus pode ser reativado e causar sérias complicações. A nefropatia associada ao BK pode levar à disfunção do enxerto e, eventualmente, à falência do transplante. Os sintomas incluem febre, dor nos rins, sangue na urina e diminuição da função renal.

Fonte: Brazilian Journal of Nephrology.

## Vantagens



AGILIDADE NO RESULTADO

Resultado em poucas horas.



SENSIBILIDADE NA DETECÇÃO

Detecta o vírus BK, mesmo em pequenas concentrações.



RESULTADO ESPECÍFICO

Identifica e quantifica o vírus BK de forma específica.

## Alvos

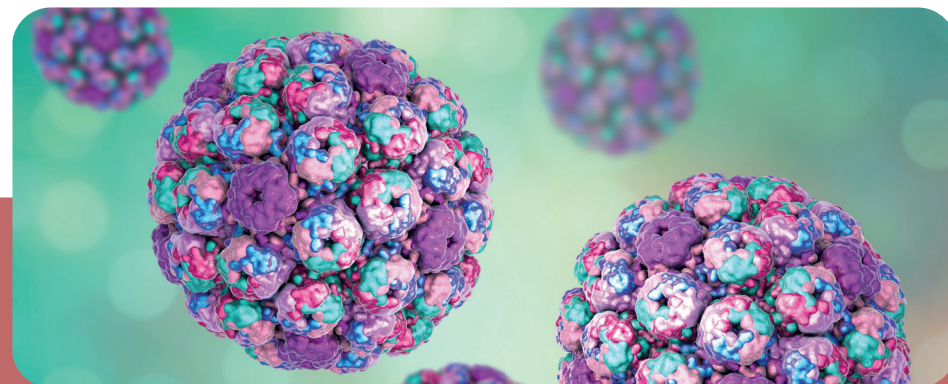
BK Poliovírus, BK Virus, BKV.

## Amostras

Plasma e urina.

## Metodologia

PCR em Tempo Real.



A quantificação do BKV é fundamental para identificar infecções ativas e monitorar pacientes com transplante renal.