

Diagnóstico Molecular é com

Utilizamos as mais avançadas tecnologias moleculares para detectar em poucas horas e em uma única amostra os diferentes patógenos. Desta maneira, é possível que o tratamento seja iniciado de forma precoce e assertiva.

É MAIS AGILIDADE, É MAIS PRECISÃO, É MAIS VIDA.



DIAGNÓSTICO
MOLECULAR PARA

INFECÇÕES RESPIRATÓRIAS

(INCLUINDO COVID-19)

RESULTADO RÁPIDO,
TRATAMENTO ASSERTIVO.

Diagnóstico Molecular

Fundamental para orientar o tratamento do paciente.



risco de infecções por cepas resistentes



controle na transmissão de infecções respiratórias



especificidade na diferenciação dos patógenos



assertividade ao tratamento

Agora a infecção pode ser definida. Conheça o Painel Respiratório 24.

Causadas por vírus e bactérias, as infecções respiratórias agudas são também conhecidas como síndrome gripal, resfriado ou viroses. Em grande parte dos casos, os tratamentos eram realizados de forma mais genérica, já que os testes disponíveis não identificavam de forma precisa o microrganismo causador.

Como o Diagnóstico Molecular pode ajudar?

O exame clínico isolado pode não ser suficiente para determinar se o paciente está com uma infecção viral ou bacteriana. Para isso, é fundamental correlacionar os sintomas com o teste molecular. Assim, de forma prática, rápida e assertiva, é possível determinar qual é o microrganismo específico que está causando a doença e assim, conduzir o tratamento de forma direcionada, obtendo melhores desfechos clínicos.

Vantagens



AGILIDADE NO RESULTADO

Resultado em poucas horas.



RESULTADO ESPECÍFICO

Sem riscos de falsos positivos ou negativos.



SENSIBILIDADE NA DETECÇÃO

Capacidade de detectar casos assintomáticos.



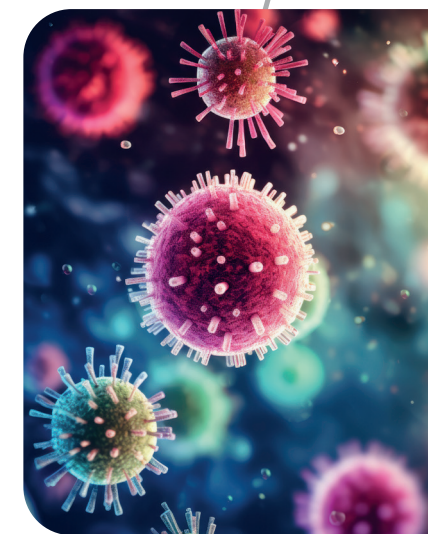
AMPLIO

Analisa 24 patógenos em um só exame.

Alvos

Adenovírus humano
Bocavírus humano
Bordetella parapertussis
Bordetella pertussis
Coronavírus 229E
Coronavírus HKU1
Coronavírus NL63
Coronavírus OC43
Coronavírus SARS-CoV-2
Coronavírus SARS-like
Enterovírus
Metapneumovírus humano

Mycoplasma pneumoniae
Rinovírus humano
Vírus Influenza A
Vírus Influenza A subtipo H1N1
Vírus Influenza A subtipo H3
Vírus Influenza B
Vírus Parainfluenza 1
Vírus Parainfluenza 2
Vírus Parainfluenza 3
Vírus Parainfluenza 4
Vírus sincicial respiratório A
Vírus sincicial respiratório B



Amostras

Swab nasofaríngeo, aspirado nasofaríngeo ou lavado broncoalveolar.

Identificação e diferenciação dos principais patógenos causadores de doenças respiratórias.